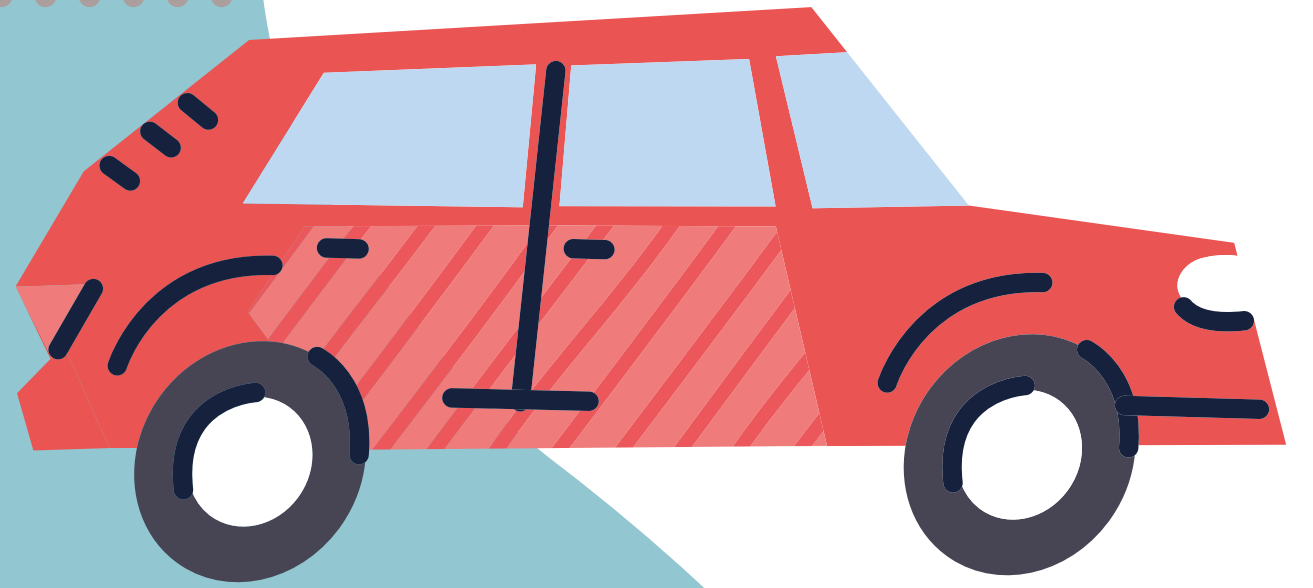


CUIDADOS NO DESLOCAMENTO



Se você usa o veículo particular: verifique se é possível manter as janelas abertas: para facilitar a circulação de ar.



Caso esteja indo para o campus em veículo próprio, táxi ou aplicativo: higiene as mãos antes de entrar e sair do carro e evite tocar as superfícies do veículo.



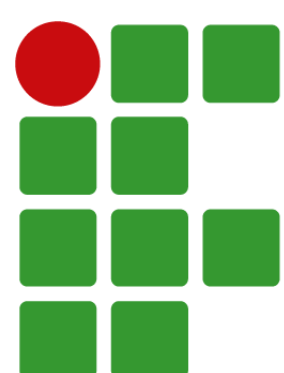
Evite fazer o pagamento em dinheiro



Os motoristas dos veículos devem: higienizar com álcool em gel 70%, as maçanetas, o volante, a manopla do câmbio e o cinto de segurança.



Estes lembretes são para a segurança de todos.



INSTITUTO FEDERAL

Sul de Minas Gerais

Campus Pouso Alegre